

Instrukcja wysyłania plików do chmury APSL

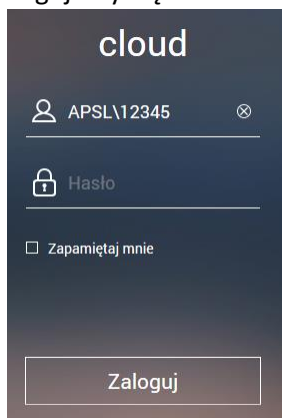
cloud.apsl.edu.pl

Spis treści:

Logowanie do chmury.....	2
Tworzenie Folderu	2
Wysyłanie plików	3

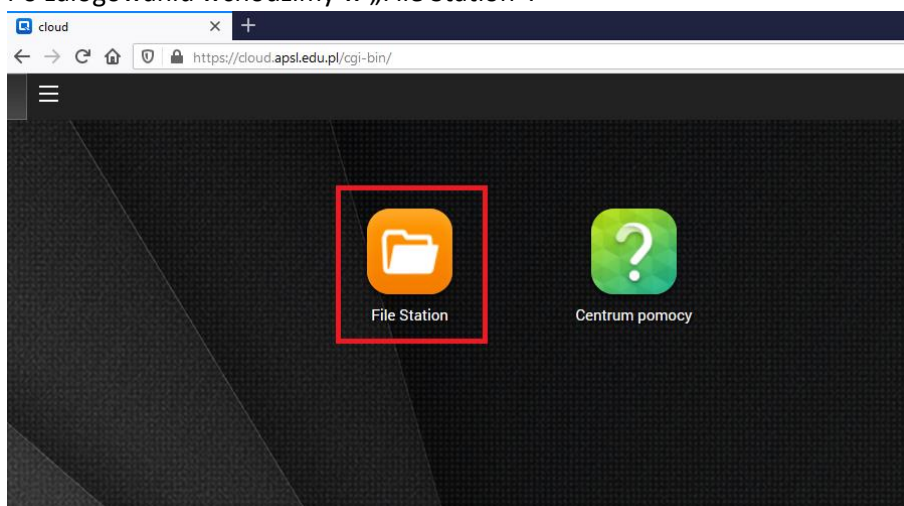
Logowanie do chmury

1. Dostęp do chmury jest możliwy tylko używając komputera na uczelni, albo w domu przez VPN (FortiClientVPN).
2. Wchodzimy na stronę <https://cloud.apsl.edu.pl>
3. Logujemy się na chmurę. Nazwa użytkownika to `APSL\NIU`, hasło zostało nadane przez administratora.

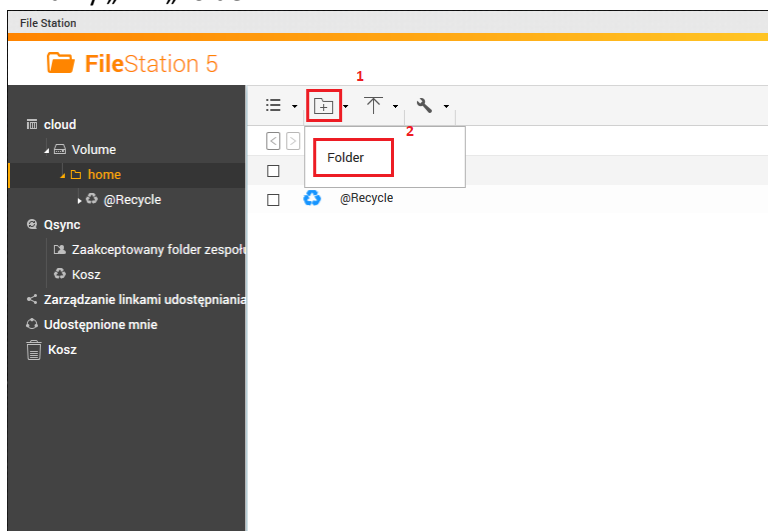


Tworzenie Folderu

1. Po zalogowaniu wchodzimy w „File Station”.



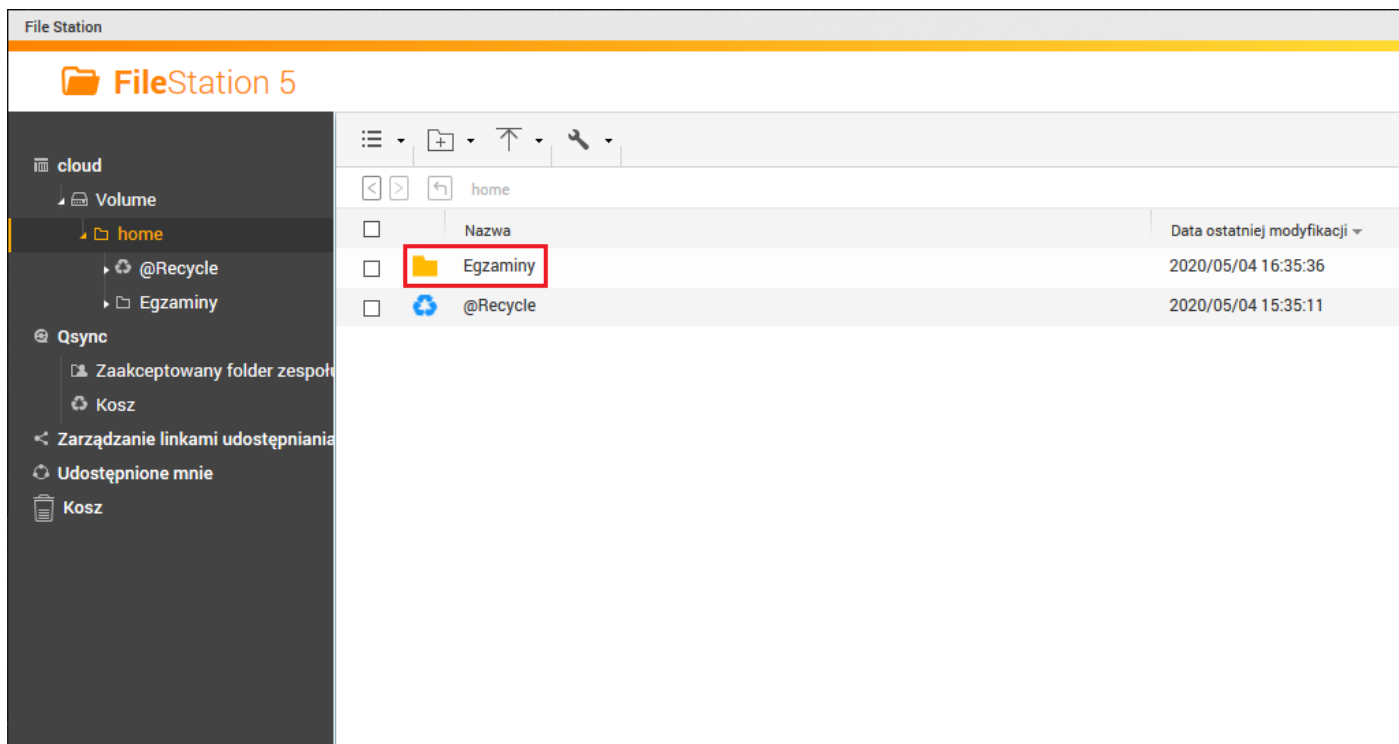
2. Klikamy „+” i „Folder”.



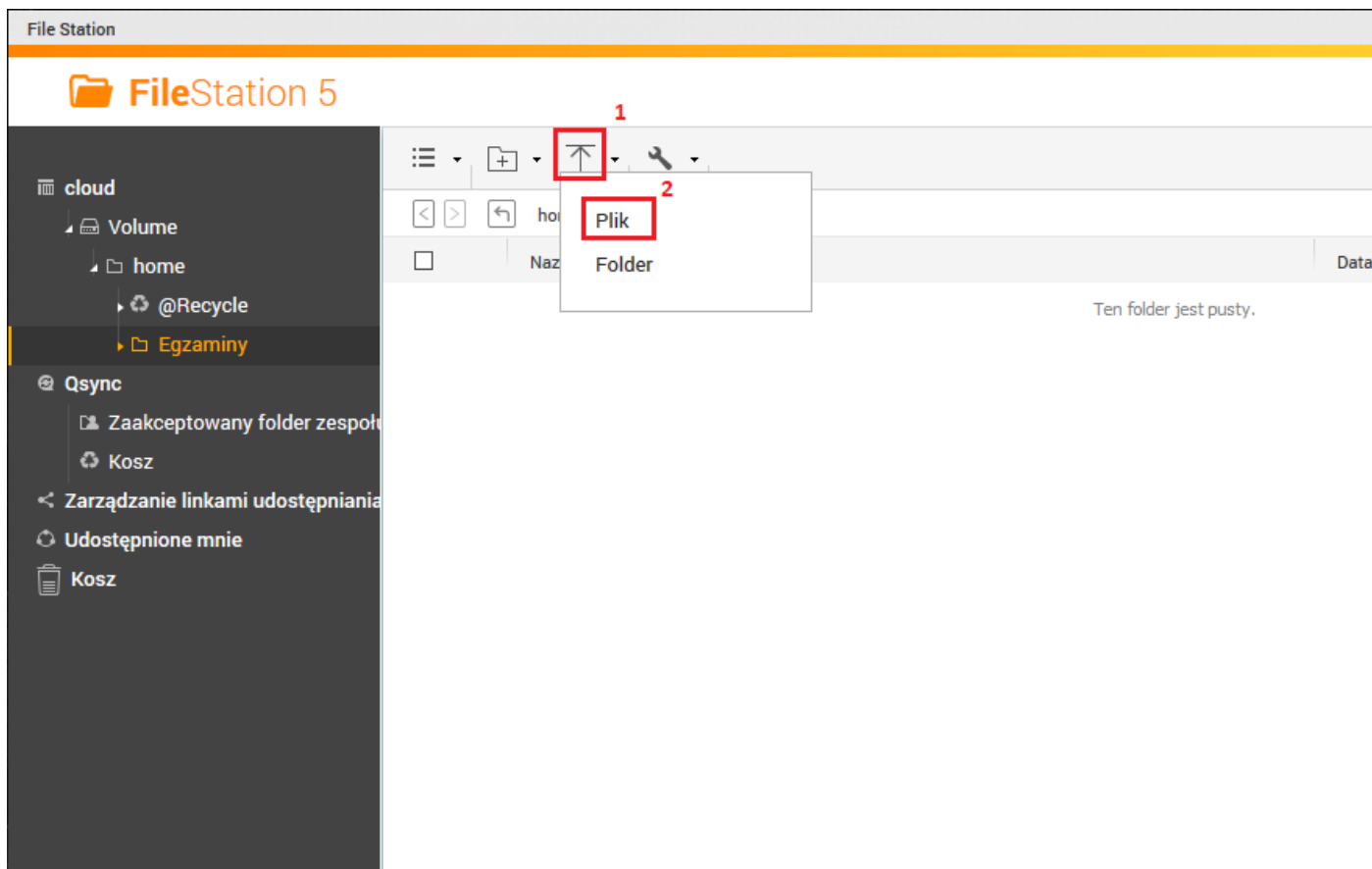
3. Nadajemy nazwę nowego folderu i klikamy „OK”.

Wysyłanie plików

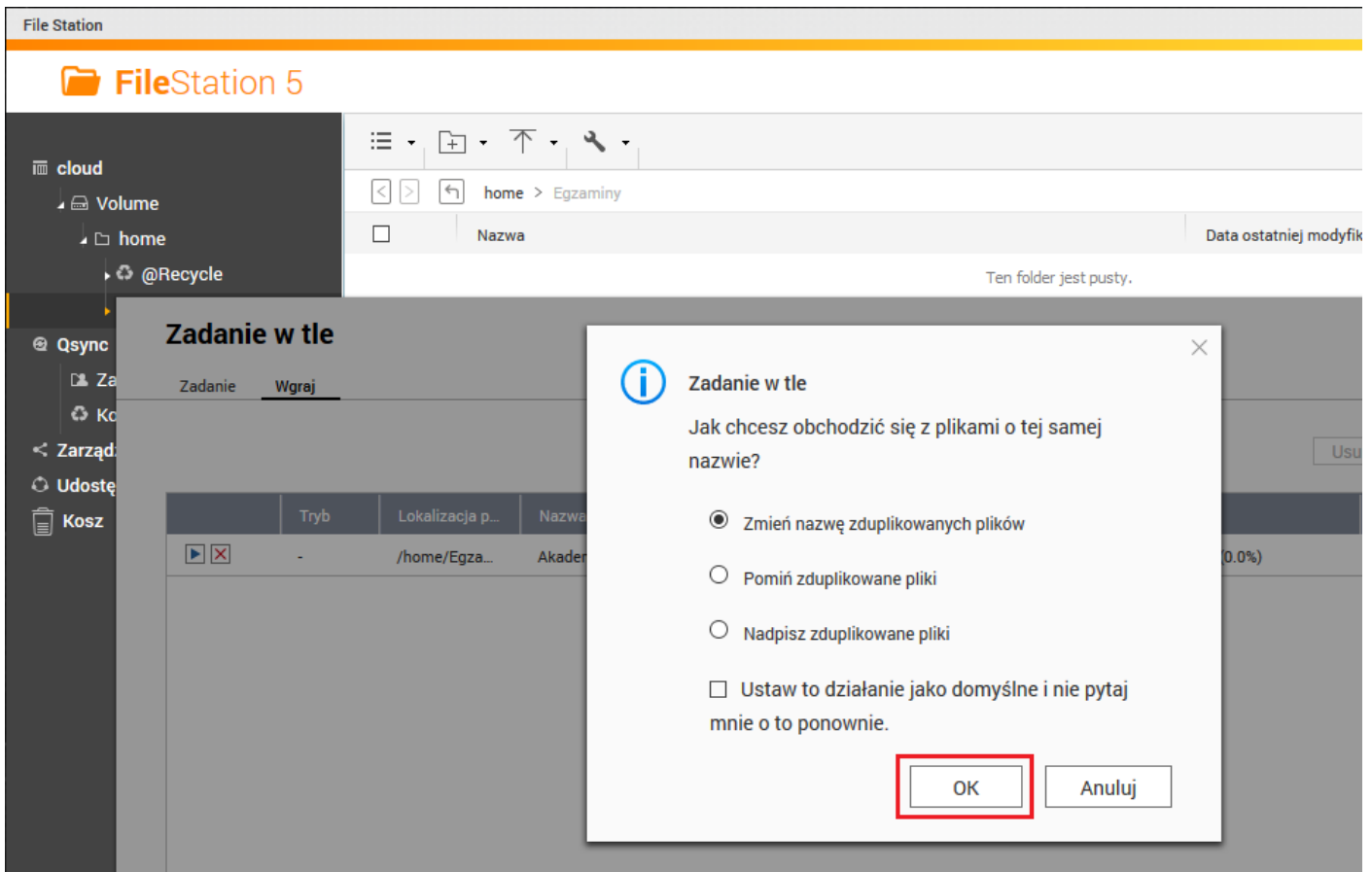
1. Wchodzimy w „File Station”, wybieramy odpowiedni folder.



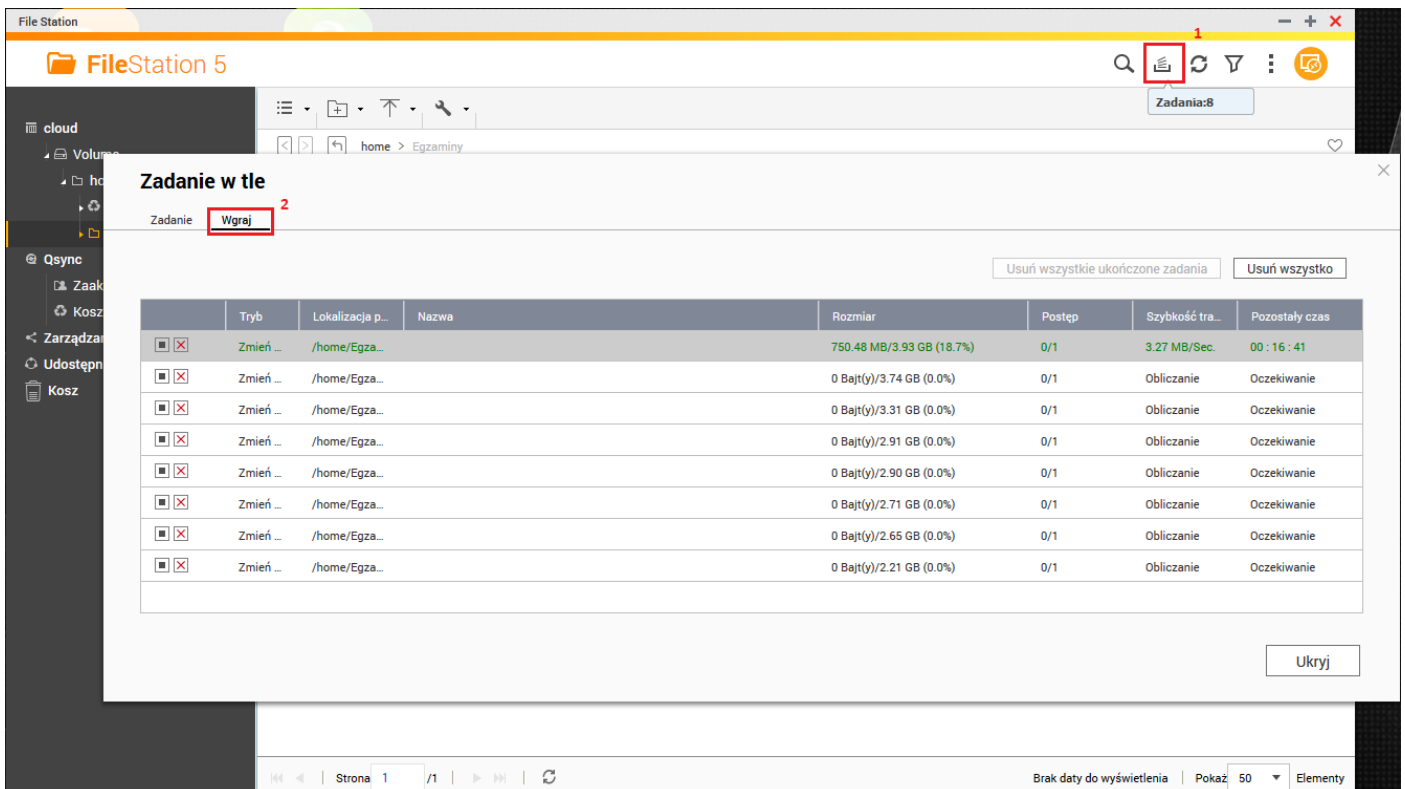
2. Klikamy na strzałkę i „Plik” jak na obrazku poniżej.



3. W nowym oknie wybieramy plik, lub pliki do wysłania.
4. W kolejnym oknie wybieramy „OK”.



5. Przebieg wysyłania plików można zobaczyć przez kliknięcie w zadania.



6. W kolumnie „Rozmiar” jest procentowy postęp wysyłania każdego z plików.